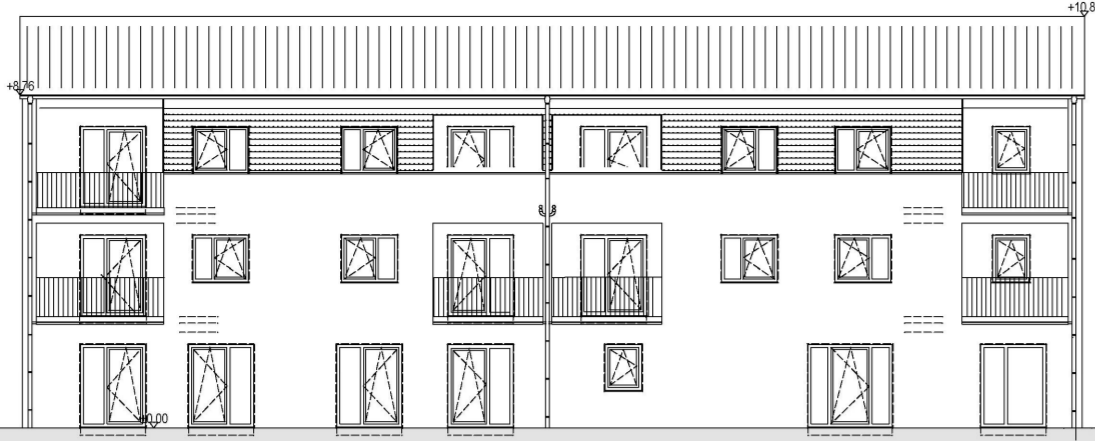
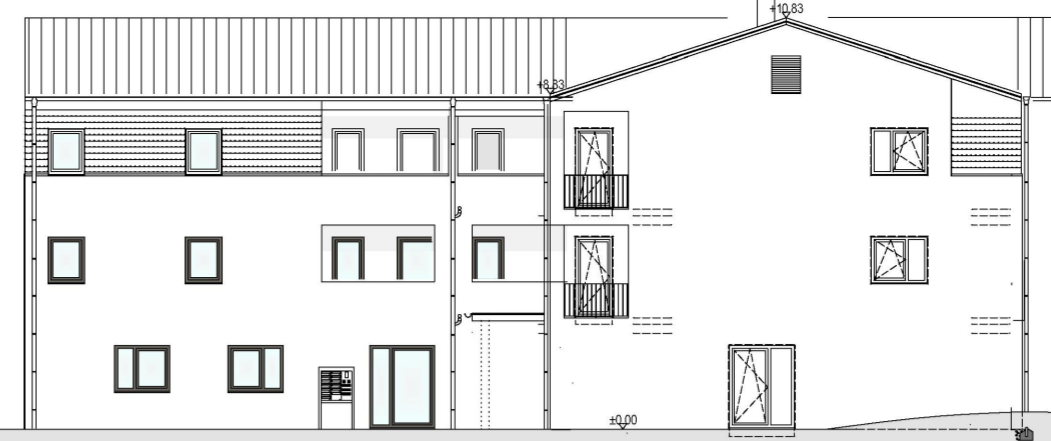


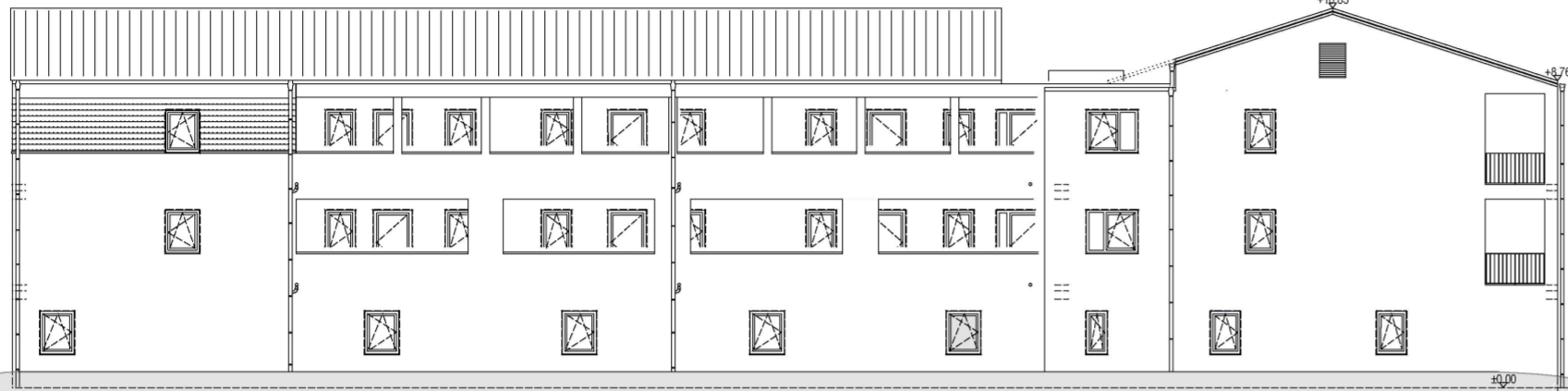
ANSICHT WEST
Ansicht von 23.05.2024



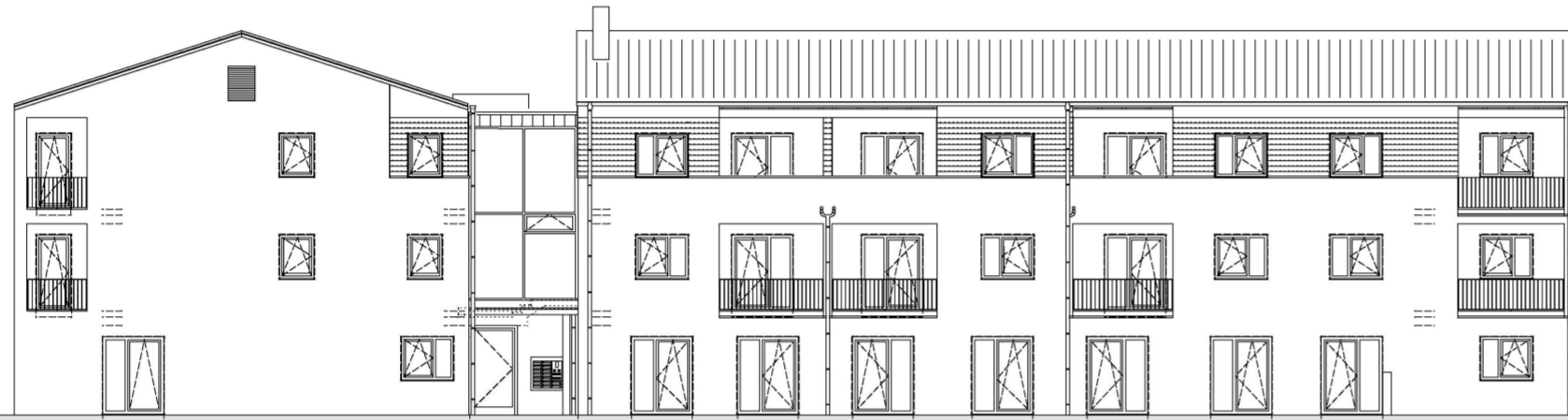
ANSICHT OST
Ansicht von 23.05.2024



ANSICHT NORD
Ansicht von 23.05.2024



ANSICHT SÜD
Ansicht von 23.05.2024



Vorhabenbeschreibung:

Bei dem Bauvorhaben "Alter Kindergarten" in Saal a.d. Donau handelt es sich um den Neubau eines dreigeschossigen Wohngebäudes, das insgesamt 28 Wohneinheiten umfasst.

Über das Erdgeschoss erstreckt sich eine besondere Wohnform mit 12 Einzelapartments und großen Gemeinschaftsbereichen.

Die Nutzung des Erdgeschosses erfolgt für folgende Zielgruppen:

- Menschen des Landkreises Kelheim, die nicht ausreichend in der Lage sind, ihre individuelle Wohnungsnot alleine, aus eigener Kraft ohne materielle oder persönliche Unterstützung durch Dritte zu beseitigen oder psychisch Erkrankte

Der Wohngruppe sind zwei Stellplätze für PKW zugewiesen.

Die Wohngruppe wird täglich vorausgesehen von einem Betreuer zu den üblichen Geschäftszeiten (08:00-16:00 Uhr) angefahren. Ergänzend kann eine Beratungsstelle für Wohnungsnotfallhilfe im Erdgeschoss eingerichtet werden.

Im 1. und 2. Obergeschoss befinden sich 16 öffentlich geförderte Wohnungen mit jeweils zwei bis drei Zimmern. 8 PKW-Stellplätze werden den Wohneinheiten aus dem 1. und 2. Obergeschoss unmittelbar zugeordnet. Auf Grund der vorgesehenen Nutzergruppe wird davon ausgegangen, dass viele Mieter kein eigenes Auto besitzen.

Mit den verbleibenden 8 Stellplätzen können mögliche Besucher bedient werden.

VORHABEN- UND ERSCHLIEßUNGSPLAN

Alter Kindergarten

Gemeinde Saal a.d. Donau

Rathausstraße 4, 93342 Saal a.d. Donau
Landkreis Kelheim



Entwurf: 04.02.2025
Endfassung:

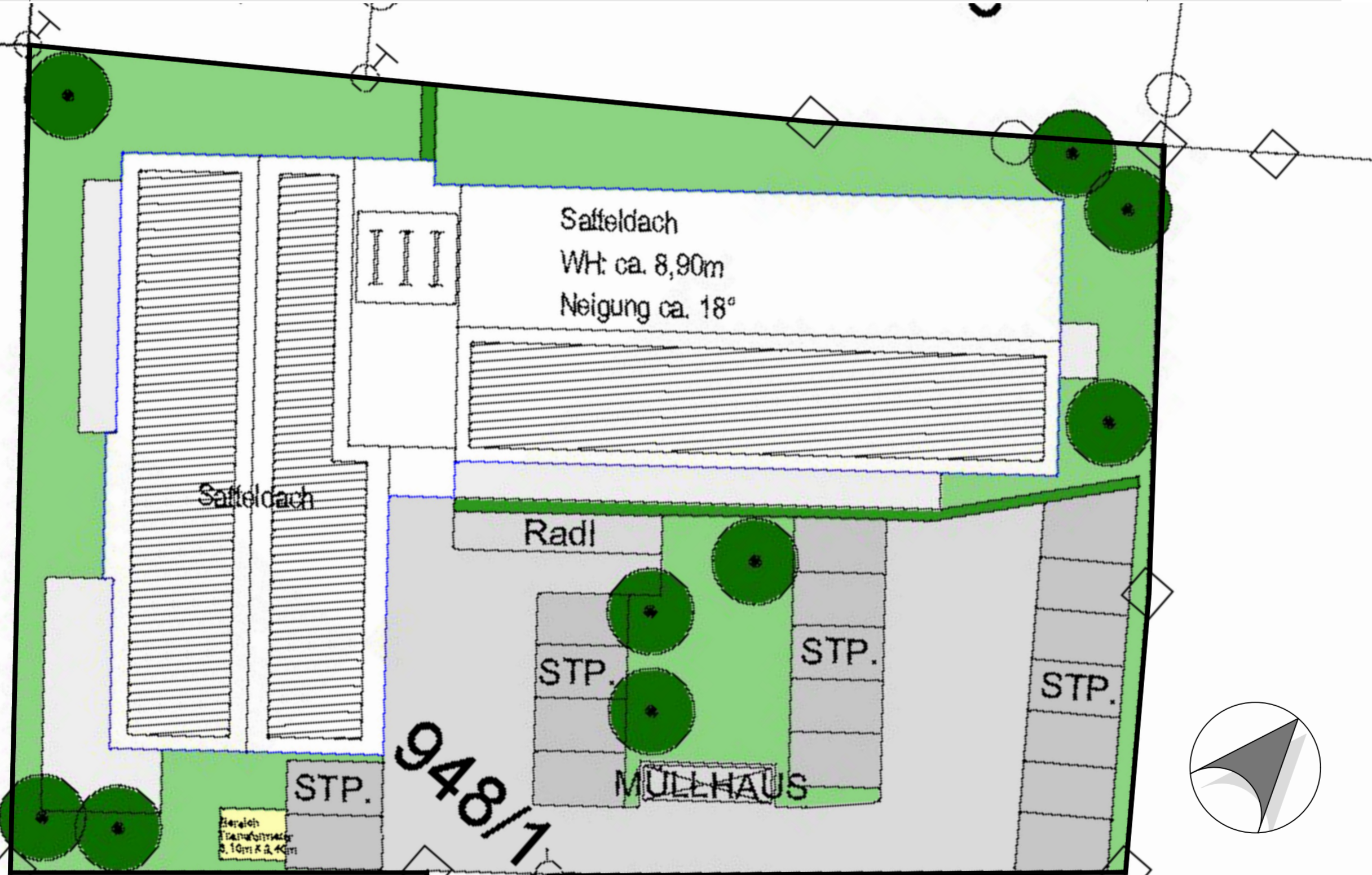
Vorhabenträger:

Cleverwohnen Quartiersentwicklung GmbH
Alter Markt 9, 93309 Kelheim

Unterschrift Vorhabenträger

NEIDL + NEIDL
Landschaftsarchitekten und Stadtplaner

Partnerschaft mbB
Dolesstr. 2, 92237 Sulzbach-Rosenberg
Telefon: +49(0)9661/1047-0
Mail: info@neidl.de//Homepage: neidl.de



0 5 10 15 20m

948

948/1

Bestand
Schwarzdeck

957

A) Grundriss M 1.200