

GEO.VER.S.UM H. Pressler Elsa-Brandström-Straße 34 93413 Cham

Gemeinde Saal
Herrn 1. Bürgermeister Christian Nerb
Geschäftsleiter Herrn Tobias Zeitler
Frau Sabine Arnold
Rathausstraße 4

93342 Saal an der Donau

Dipl.Geogr.Univ. Horst Pressler

Elsa-Brandström-Straße 34
93413 Cham

Tel. 09971 - 7644597

Fax. 09971 - 7644598

Mobil: 0171 - 5271668

Email:

h.pressler@pg-geoversum.de

Dipl.Geogr.Univ. Anton Geiler

Dürerweg 6
93105 Tegernheim

Tel. 09403 - 9542 12

Fax. 09403 - 9542 13

Mobil: 0171 - 8046117

Email:

a.geiler@pg-geoversum.de

BPlan Mitterfecking. Bürgerbeteiligung

hier: Verkehrsplanerische Stellungnahme zu Einwändungen

28.06.2020

Sehr geehrter Herr Bürgermeister Nerb,
Sehr geehrter Herr Zeitler,
Sehr geehrte Frau Arnold,

auftragsgemäß nehme ich Stellung zu den vorgebrachten Einwändungen im Beteiligungsverfahren zu o.g. Bebauungsplan. Die übermittelten Einwändungen betreffen folgende Aspekte:

- mangelnde Verkehrssicherheit in der Saaler Straße
 - durch Zunahme des Verkehrs
 - durch fehlenden Gehweg
 - durch Radwegfunktion der Saaler Straße
 - durch Sichteinschränkung wegen des Strommastes
 - durch Sichteinschränkung der Glas- und Kleidersammelcontainer
- zunehmender Verkehr im gesamten Verlauf der Saaler Straße
- Parkverkehr durch die Betriebe in der Saaler Straße
- mangelhafte verkehrstechnische Gestaltung der Einmündung Saaler Straße
- mangelhafte verkehrstechnische Gestaltung der Zufahrt aus dem geplanten Gewerbegebiet
- allgemeines Gefahrenpotential durch Zufahrt des Gewerbegebiets

- **MANGELHAFTE VERKEHRSSICHERHEIT**

... DURCH ZUNAHME DES VERKEHRS

Sachverhalt	Bewertung
Die Saaler Straße wird täglich von 350 Kfz im DTV befahren; werktäglich von 400 Kfz. In Spitzenstunden beträgt das Verkehrsaufkommen 40 Fahrten/h	<p>Nach RASSt-06 beträgt die Verkehrsstärke bei Wohnsammelstraße zwischen 400 und 800 Kfz <u>pro Stunde</u>; bei Wohnstraßen unter 400 Kfz <u>pro Stunde</u>. Das Verkehrsaufkommen der Saaler Straße bewegt sich mit einem durch Verkehrszählung festgestellten Spitzenstundenaufkommen von rd. 40 Kfz im niedrigen 2-stelligen Bereich.</p> <p>Weder die tägliche noch die stündliche Zunahme des Verkehrs durch das geplante Gewerbegebiet stellt weder eine sicherheitstechnisch noch verkehrstechnisch relevante Zunahme dar.</p>

... DURCH RADWEGVERBINDUNGSFUNKTION DER SAALER STRASSE

Sachverhalt	Bewertung
Die Saaler-Straße übernimmt im Ortsbereich der Waldsiedlung die Verbindungsfunktion der Radwegverbindung.	<p>Die Radwegverbindungsfunktion wird von der Saaler Straße deshalb übernommen, weil</p> <p>a) kein anderer öffentlicher Raum dafür zur Verfügung steht und</p> <p>b) weil das Verkehrsaufkommen sicherheitstechnisch kein Problem für den Radverkehr darstellt.</p> <p>Im gegenteiligen Fall hätte der Landkreis Kelheim auch in der Ortslage der Waldsiedlung einen durchgängig eigenständig geführten Radweg realisiert.</p> <p>In Hausen wird der Radweg ebenfalls in eine Gemeindestraße eingeleitet; dort in die Saaler Straße. Auch in Hausen gibt es in weiten Teilen der Saaler Straße keinen Gehweg und keinen Radweg.</p>

... DURCH FEHLENDEN GEH- UND RADWEG

Sachverhalt	Bewertung
Die Saller-Straße ist als Tempo-30-Zone ausgewiesen.	<p>Nach RASSt-06 wird beim <u>Neubau</u> von Wohn- und Wohnsammelstraßen <u>mit ÖPNV</u> ein Gehweg empfohlen.</p> <p>Die vorhandenen und zu erwartenden Verkehrsmengen im motorisierten und nicht-motorisierten Verkehr bewegen sich in einem Bereich, der bisher und auf fürderhin auch aufgrund der Tempo-30-Zonierung ohne Geh- und Radwege auskommen <u>kann</u>.</p>
Die Saaler Straße verfügt weder über einen Geh- noch Radweg. Im Planungsbereich beträgt die Straßenraumbreite 6m.	
Fußgängerverkehr findet im Planungsbereich der Saaler Straße wenn überhaupt auf der Nordseite statt.	
Der Radfahrverkehr ist in der Saaler Straße im Mischverkehr geführt.	

... DURCH SICHEINSCHRÄNKUNG - STROMMAST

Sachverhalt	Bewertung
Nordwestlich der geplanten Einmündung befindet sich ein Niederspannungs-Strommast.	Die Sichteinschränkung ist aufgrund des Umfangs des Strommastes minimal. Der Strommast befindet sich zudem außerhalb der richtlinienkonformen Sichtfelder. Eine Sichtbehinderung ist deshalb nicht gegeben.

... DURCH SICHEINSCHRÄNKUNG - SAMMELCONTAINER

Sachverhalt	Bewertung
An der Einmündung des Radweges in die Saller Straße befinden sich im westlichen Bereich Sammelcontainer.	<p>Die Sammelcontainer werden bereits jetzt von Anwohnern der Waldsiedlung genutzt. Diese stehen dafür entweder (verbotswidrig) auf dem Radweg oder im Kurvenbereich der Saaler Straße. Der Argumentation der Einwänder folgend würde dies bereits jetzt ein nicht unerhebliches Gefahrenpotential bedeuten, das von den Anwohnern billigend in Kauf genommen wird.</p> <p>Sollten auch weiterhin die Sammelcontainer als Gefahrenquelle betrachtet werden, sollten diese konsequenterweise beseitigt und</p>

	an anderer Stelle im Bereich der Waldsiedlung aufgestellt werden.
--	---

- ZUNEHMENDER VERKEHR IM GESAMTEN VERLAUF DER SAALER STRASSE**

Sachverhalt	Bewertung
Einwänder führen an, dass durch das geplante Gewerbegebiet der Quell- und Zielverkehr von/nach Süden die Saaler Straße und nicht die Kreisstraße befahren wird. Dies wird mit der Routenwahl von Navigationsgeräten begründet.	Die Fahrzeit aus/in Richtung Süden ist über die Kreisstraße deutlich kürzer. Der Quell- und Zielverkehr aus/in Richtung Süden wird die Kreisstraße und nicht die Saaler Straße nutzen. Dies wird durch die Routenwahl in Google Maps und Google Earth belegt (siehe Anlage). Selbst wenn einzelne Fahrzeuge aus dem Gewerbegebiet die Saaler Straße nach Süden befahren würden, bedeutet dies nur eine marginale Steigerung des Verkehrsaufkommens, die keinen Einfluss auf die Gefahrensituation haben wird.

- PARKVERKEHR IN DER SAALER STRASSE**

Sachverhalt	Bewertung
Die Projektanten verfügen über ausreichende Stellplätze auf dem Betriebsgrund. Die Zugänge zu den Betrieben ist ausschließlich von Westen her geplant.	Ein Parkverkehr durch Mitarbeiter oder Kunden des Gewerbegebiets auf der Saaler Straße ist im Prinzip ausgeschlossen. Zudem werden Parkplätze an der Westseite der Saaler Straße im Bereich des Gewerbegebietes geplant, die der Öffentlichkeit (und auch den Anwohnern) zur Verfügung stehen werden.

- MANGELHAFTER VERKEHRSTECHNISCHE GESTALTUNG DER EINMÜNDUNG SAALER STRASSE**

Sachverhalt	Bewertung
Einwänder führen an, dass die Einmündung der Saaler Straße (Nord) in die Kreisstraße nicht ausreichend dimensioniert ist.	Die Einmündung der Saaler Straße in die Kreisstraße ist für den vorhandenen und zu erwartenden Verkehr regelkonform ausreichend dimensioniert. Die gleiche Knotenpunktsituation ohne Rechtsabbiegespur fin-

	det sich in Hausen am Knotenpunkt der KEH 10 / KEH 11 / Thanner Straße.
--	---

- **MANGELHAFTER VERKEHRSTECHNISCHE GESTALTUNG DER ZUFUHRT AUS DEM GEPLANTEN GEWERBEGEBIET**

Sachverhalt	Bewertung
Einwänder führen an, dass die Zufahrt des Gewerbegebietes in die Saaler Straße nicht ausreichend dimensioniert ist.	Die Zufahrt des Gewerbegebietes in die Saaler Straße ist für den zu erwartenden Verkehr regelkonform und ausreichend dimensioniert (Schleppkurvenbedingungen; Sichtdreiecke, Ausbaquerschnitt).

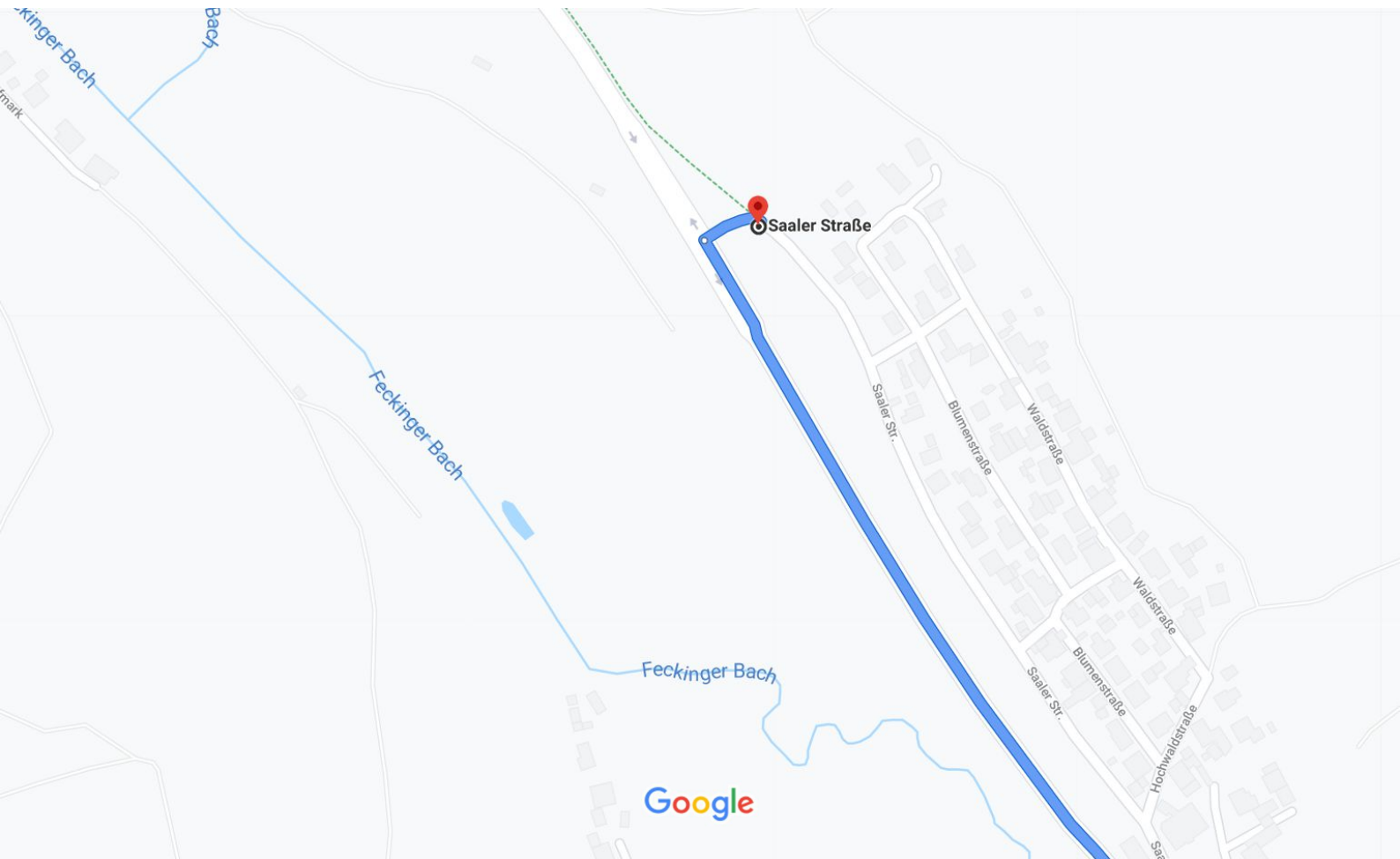
- **ALLGEMEINES GEFAHREN-POTENTIAL DURCH ZUFUHRT DES GEWERBEGEBIETS**

Sachverhalt	Bewertung
Einwänder führen an, dass das Gefahrenpotential durch die Zufahrt zum Gewerbegebiet steigt.	<p>Sicherlich ist es richtig, dass an Einmündungen und Zufahrten potentielle Gefahrenpunkte entstehen. Diese Gefahrenpunkte können allerdings durch die Planung minimiert werden (Sichtdreiecke, Schleppkurvenbedingungen, Lage der Zufahrt).</p> <p>Dies ist mit vorliegender Planung geschehen, anders als bei verschiedenen anderen privaten Grundstückszufahrten in der Saaler Straße, bei denen die Sichtverhältnisse beim Ausfahren aus dem Grundstück durch Hecken und Baukörper mehr oder weniger stark beeinträchtigt werden.</p> <p>Eine Auswertung der Unfallstatistik der letzten 5 Jahre durch die Polizeiinspektion hat ergeben, dass keine Unfälle gemeldet wurden.</p>

Mit freundlichen Grüßen




ANHANG



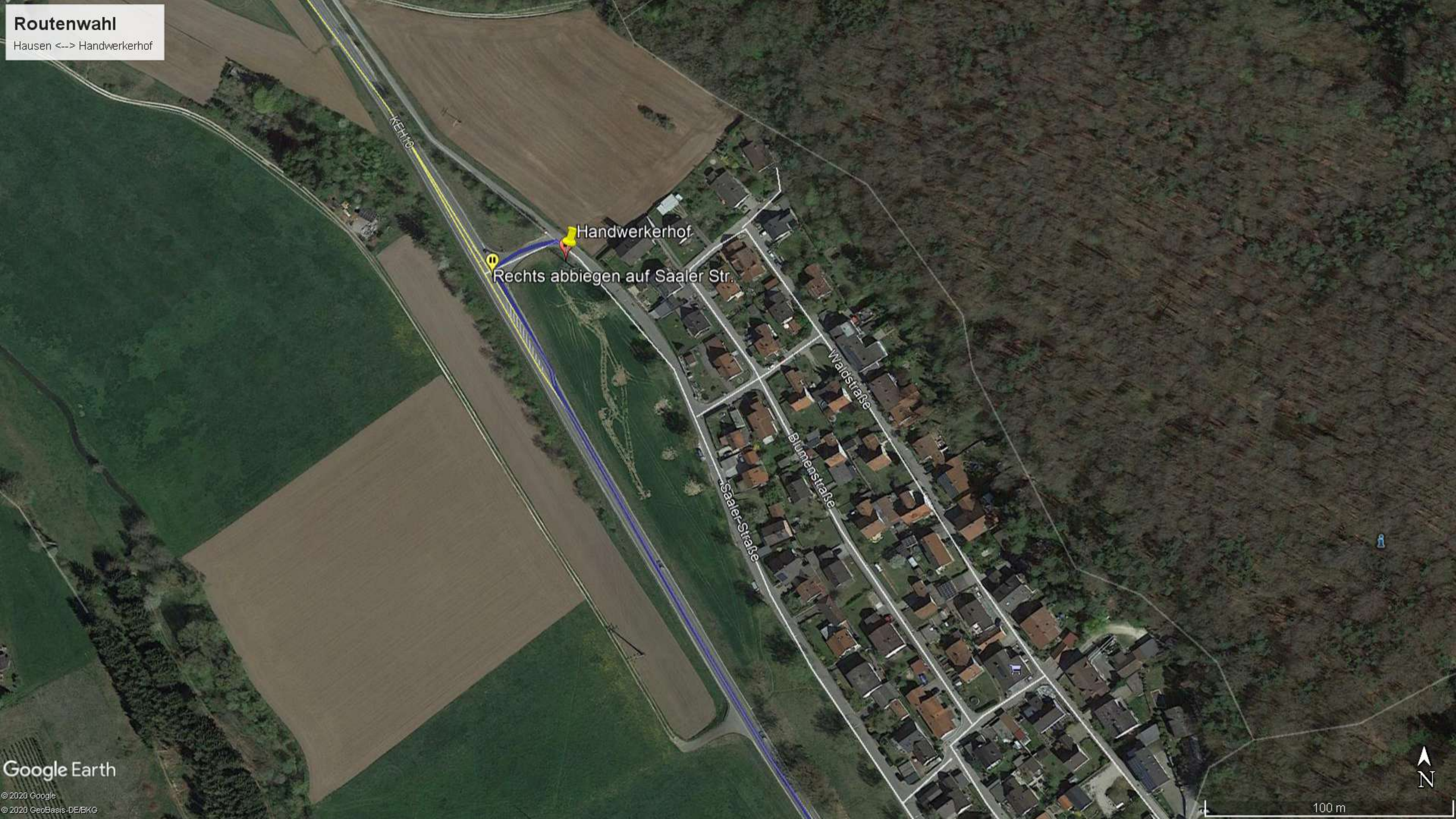
Kartendaten © 2020 GeoBasis-DE/BKG (©2009) 50 m

über Kelheimer Str. **11 Min.**
 Schnellste Route; weniger Verkehr als
 üblich 11,0 km

über Langquaid Str. **16 Min.**
 12,7 km

Saaler Str. erkunden

Lebensmittel Hotels Tankstellen Parkplätze Mehr



Handwerkerhof
Rechts abbiegen auf Saaler Str.

Waldstraße
Blumenstraße
Saaler-Str.

Horst Pressler

Von: Arnold Sabine [Sabine.Arnold@saal-donau.de]
Gesendet: Freitag, 26. Juni 2020 11:34
An: Dipl.-Geogr. Univ. H. Pressler
Cc: Zeitler Tobias; Nerb Christian; Daniela Schmidt
Betreff: WG: Unfallzahlen Saaler Straße

Von: Eckinger, Sebastian (PP-NB) <sebastian.eckinger@polizei.bayern.de>
Gesendet: Freitag, 26. Juni 2020 10:49
An: Arnold Sabine <Sabine.Arnold@saal-donau.de>
Betreff: Unfallzahlen Saaler Straße

Sehr geehrte Frau Arnold,

aufgrund Ihrer telefonischen Anfrage habe ich die Verkehrsunfallzahlen der letzten fünf Jahre ausgewertet und dabei festgestellt, dass in der Saaler Straße kein Verkehrsunfall bei der Polizei Kelheim gemeldet wurde.

Mit freundlichen Grüßen

Sebastian Eckinger
Polizeihauptmeister
Mitarbeiter Verkehr
Objektsachbearbeiter
Sportübungsleiter

Polizeiinspektion Kelheim
Bahnhofstraße 30 / D-93309 Kelheim
Tel.: 09441 / 5042 - 0
CNP 7432 - 160
Fax: 09441 / 5042 - 199

pi.kelheim@polizei.bayern.de